

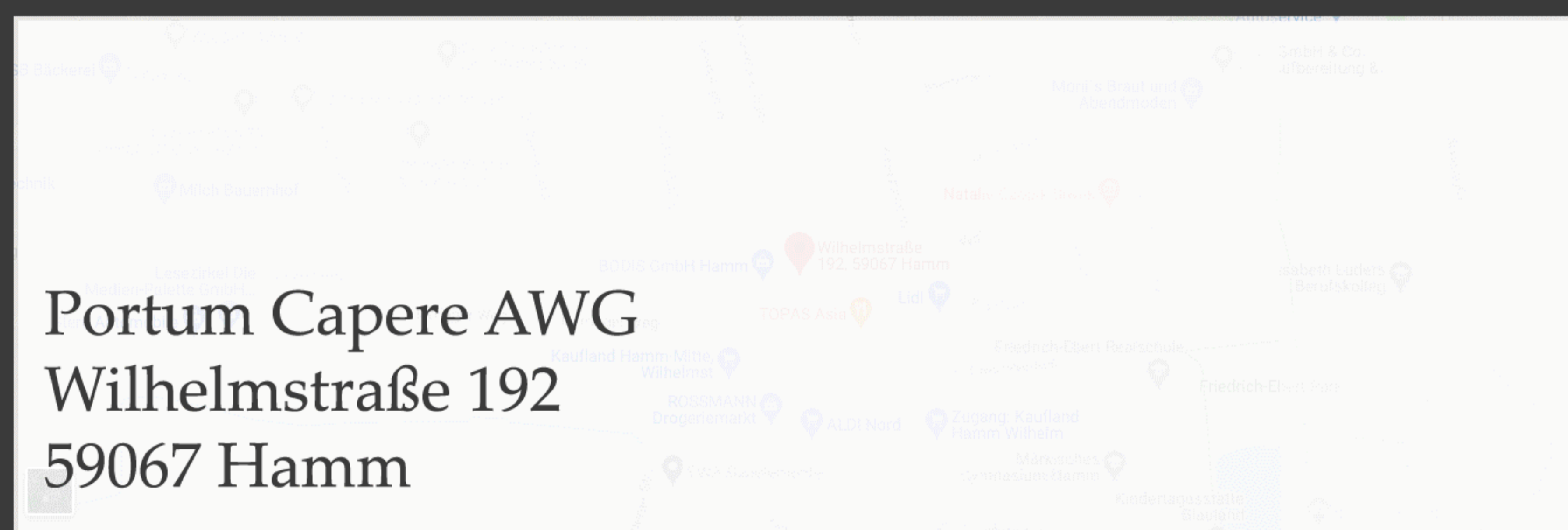


Portum Capere – in einen Hafen einlaufen

Wohngruppe Portum Capere Außenwohngruppe

Unsere Außenwohngruppe (AWG) liegt im Hammer Westen unweit des Hauptbahnhofes. Sie verfügt über 3 sehr geräumige Zimmer sowie Küche und Bad. Im oberen Geschoss befindet sich außerdem ein Einzelapartment.

Standort & Umgebung



Du bist mittendrin

- Maxipark: 9,3 km
- Bahnhof: 3,7 km
- Maxi Center: 9,0 km
- Bushaltestelle: 50 m
- Innenstadt/Allee Center: 2,8 km
- Lebensmittelladen: 700 m
- Maximare: 5,5 km
- Eisdiele: 350 m
- Frisör: 700 m

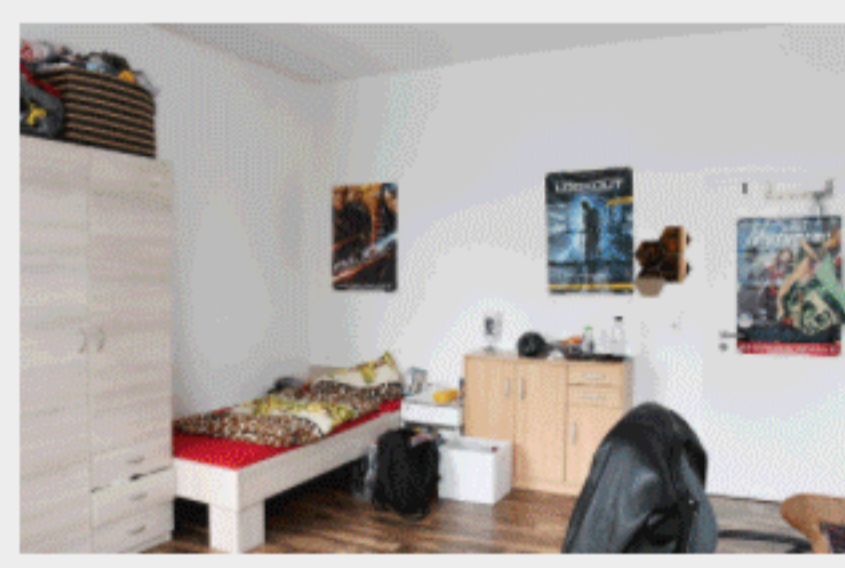
Schulen

- Gymnasium: 750 m
- Realschule: 700 m
- Hauptschule: 1 km
- Gesamtschule: 4,9 km
- Schule im Heithof (LWL-Schule): 7 km

Lehr- und Trainingseinrichtungen Malteser Werke:

- Denkm(h)!: 4,5 km
- Tischlerei, Haustechnik, Gas- und Wasserinstallation: 9 km

Guck mal – die Bildergalerie



Was hab' ich da alles? – die Ausstattung

- ✓ Einzelzimmer mit Bett, Schrank, Schreibtisch (den Rest kannst du mitbringen)
- ✓ 3 große Zimmer
- ✓ Gemeinsame Wohnküche für alle
- ✓ W-Ian
- ✓ Großes Bad für alle

Das sagen die Bewohner:innen...

"Die 2 Jahre im PC 1 waren die entspanntesten meines Lebens"
Christian, 18 Jahre

"Wenn man das Malteser Buch durchblättert, fühlt es sich noch mehr an, als gehört man zu einer ganz großen Familie. Voll edel!"
Louisa, 17 Jahre

*"Wie lange wird eigentlich Jugendhilfe gewährt?" "In begründeten Ausnahmefällen bis 27."
"Alles klar, ich bleib bis 27!"*
Wiktorija, 16 Jahre

Noch Fragen?

Bei Fragen wende Dich doch gerne an Jennifer Küritz. Sie steht Dir mit Rat und Tat zur Seite!

Du kannst uns auch eine WhatsApp Nachricht schreiben: 0171 - 683 763 7



Belegungsmanagement
Zentrales Belegungsmanagement Jugendhilfe

Tel. 02381 8773040
anfrage@malteser.org
Nachricht senden