

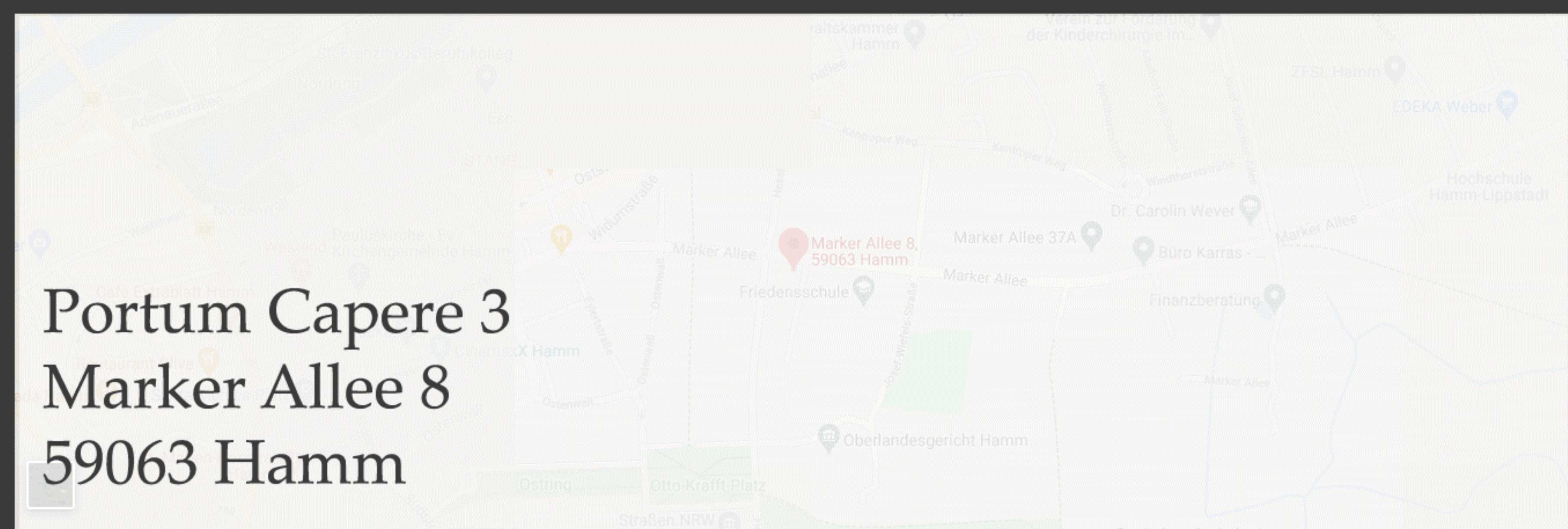


Portum Capere – in einen Hafen einlaufen

Wohngruppe Portum Capere 3

Die Wohngruppe Portum Capere 3 ist einer alten Stadtvilla in Nähe der Hammer City untergebracht. Hier wohnen insgesamt 10 Bewohner*innen im Alter von 13 bis 18 Jahren. Wie bei den anderen Wohngruppen gilt auch hier: Neben deinem Zimmer gibt es Räume für die Gemeinschaft wie Wohnküche, Wohnzimmer und Garten.

Standort & Umgebung



Du bist mittendrin

- Maxipark: 5,5 km
- Bahnhof: 2 km
- Maxi Center: 4,5 km
- Bushaltestelle: 200 m
- Innenstadt/Allee Center: 1,2 km
- Lebensmittelladen: 1 km
- Maximare: 1,2 km
- Eisdielen: 550 m
- Frisör: 1,5 km

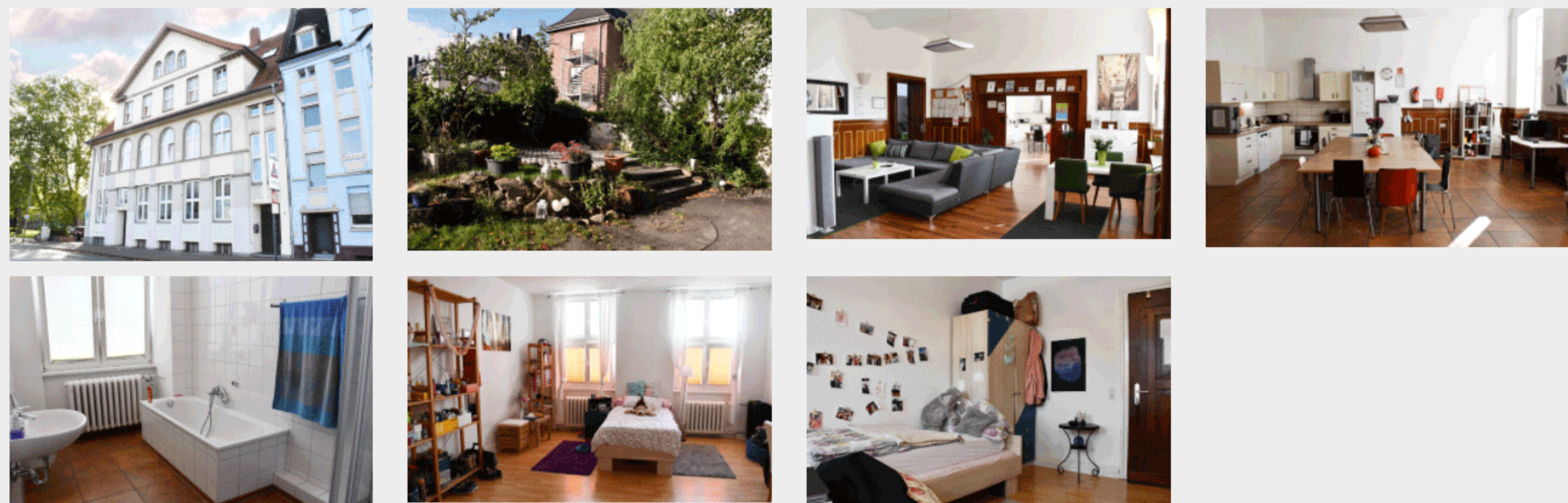
Schulen

- Gymnasium: 4,9 km
- Realschule: 2,3 km
- Hauptschule: 4,5 km
- Gesamtschule: 50 m
- Schule im Heithof (LWL-Schule): 1 km

Lehr- und Trainingseinrichtungen Malteser Werke:

- Denkm(h)!: 850 m
- Tischlerei, Haustechnik, Gas- und Wasserinstallation: 5 km

Guck mal – die Bildergalerie



Was hab' ich da alles? – die Ausstattung

- ✓ Einzelzimmer mit Bett, Schrank, Schreibtisch (den Rest kannst du mitbringen)
- ✓ Pro WG 2 Bäder mit Badewanne und Dusche
- ✓ Gruppenräume/Wohn-Esszimmer
- ✓ Terrasse und Garten
- ✓ Wohnküche
- ✓ W-lan

Das sagen die Bewohner:innen...

"Die 2 Jahre im PC 1 waren die entspanntesten meines Lebens"
Christian, 18 Jahre

"Wenn man das Malteser Buch durchblättert, fühlt es sich noch mehr an, als gehört man zu einer ganz großen Familie. Voll edel!"
Louisa, 17 Jahre

"Wie lange wird eigentlich Jugendhilfe gewährt?" "In begründeten Ausnahmefällen bis 27."
Wiktorija, 16 Jahre

Noch Fragen?

Bei Fragen wende Dich doch gerne an Jennifer Küritz. Sie steht Dir mit Rat und Tat zur Seite!



Du kannst uns auch eine WhatsApp Nachricht schreiben: 0171 - 683 763 7



Belegungsmanagement
Zentrales Belegungsmanagement Jugendhilfe

Tel. 02381 8773040
anfrage@malteser.org
Nachricht senden