



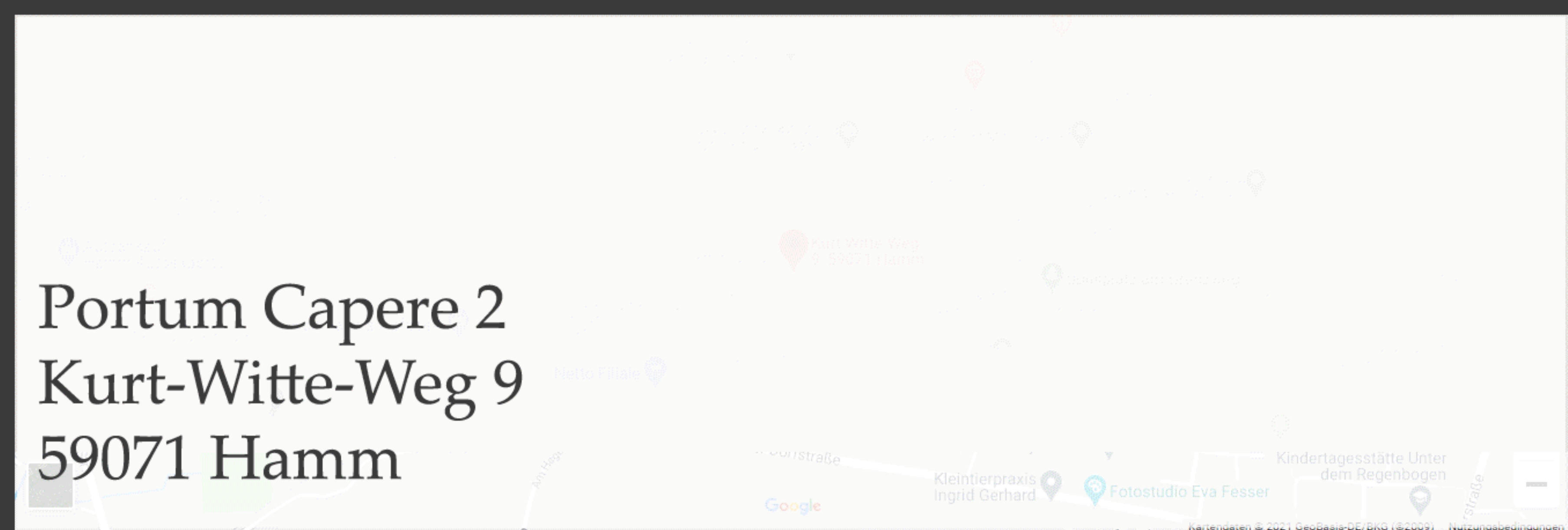
Portum Capere – in einen Hafen einlaufen

Wohngruppe Portum Capere 2

Im „PC2“ wohnst du zusammen mit 7 anderen Jugendlichen in einem Reihenhaus einer Wohnsiedlung im Hammer Osten – Einkaufsmöglichkeiten und eine Bushaltestelle sind fußläufig erreichbar.

Deine Mitbewohner sind zwischen 13 und 18 Jahre alt. Du hast in der Wohngruppe dein eigenes Zimmer, welches du weitestgehend individuell einrichten kannst. Außerdem hat das „PC2“ eine große Wohnküche, ein Wohnzimmer, einen Gemeinschaftsraum und einen Garten für alle Bewohner*innen.

Standort & Umgebung



Du bist mittendrin

- Maxipark: 2,3 km
- Bahnhof: 5,0 km
- Maxi Center: 1,9 km
- Bushaltestelle: 200 m
- Innenstadt/Allee Center: 4,1 km
- Lebensmittelladen: 400 m
- Maximare: 2,9 km
- Eisdielen: 1,9 km
- Frisör: 400 m

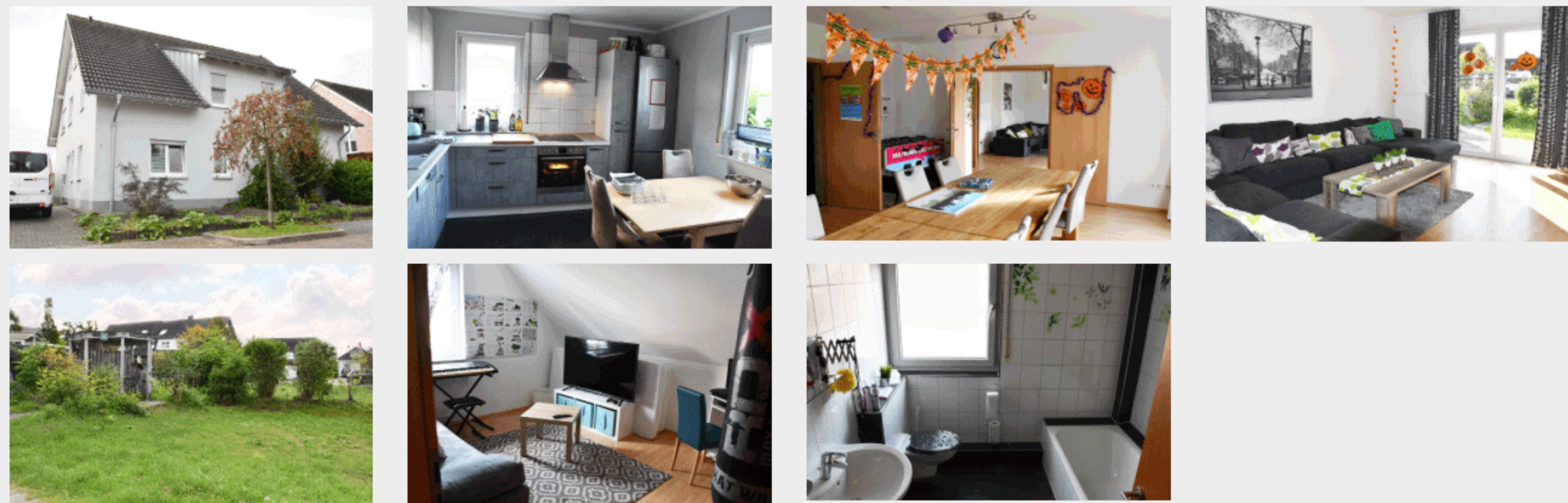
Schulen

- Gymnasium: 1,6 km
- Realschule: 900 m
- Hauptschule: 2,2 km
- Gesamtschule: 2,9 km
- Schule im Heithof (LWL-Schule): 550 m

Lehr- und Trainingseinrichtungen Malteser Werke:

- Denkm(h)!: 3 km
- Tischlerei, Haustechnik, Gas- und Wasserinstallation: 2 km

Guck mal – die Bildergalerie



Was hab' ich da alles? – die Ausstattung

- ✓ Einzelzimmer mit Bett, Schrank, Schreibtisch (den Rest kannst du mitbringen)
- ✓ Pro WG 2 Bäder mit Badewanne und Dusche
- ✓ Gruppenräume/Wohn-Esszimmer
- ✓ Terrasse und Garten
- ✓ Wohnküche
- ✓ W-lan

Das sagen die Bewohner:innen...

"Die 2 Jahre im PC 1 waren die entspanntesten meines Lebens"
Christian, 18 Jahre

"Wenn man das Malteser Buch durchblättert, fühlt es sich noch mehr an, als gehört man zu einer ganz großen Familie. Voll edel!"
Louisa, 17 Jahre

"Wie lange wird eigentlich Jugendhilfe gewährt?" "In begründeten Ausnahmefällen bis 27."
"Alles klar, ich bleib bis 27!"
Wiktorija, 16 Jahre

Noch Fragen?

Bei Fragen wende Dich doch gerne an Jennifer Küritz. Sie steht Dir mit Rat und Tat zur Seite!

Du kannst uns auch eine WhatsApp Nachricht schreiben: 0171 - 683 763 7



Belegungsmanagement
Zentrales Belegungsmanagement Jugendhilfe

Tel. 02381 8773040
anfrage@malteser.org
Nachricht senden